

我家は大丈夫ですか？

早期発見

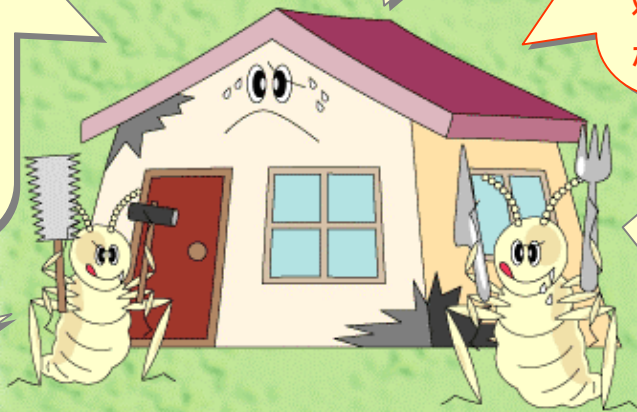
シロアリ対策

常に湿った木材や土の中で生活していますので応急処置では完全防除になりません。

4月～7月にかけて、羽アリがいっせいに飛び出した。
蟻道や蟻土がある。
建物の変状・空洞音など要注意！

私たちの目の届かないところで、一年中活動をしているシロアリ。被害が出る前に点検、駆除をしておきませんか？

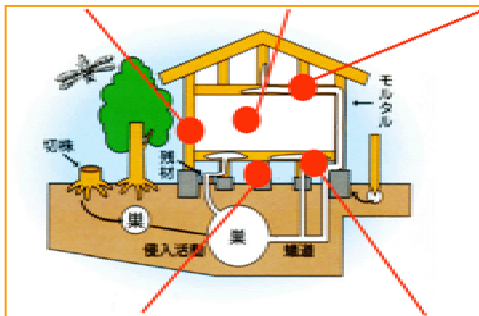
保証期間は済んでいませんか？



食べられてしまう前に予防を…土台・床・柱などを行き来して食害を受けやすい。叩くとスカスカした音がします。

こんなところが危ない！シロアリ対策！

白アリのお気に入り…日当たりの悪い所・暖かいところ・湿気が多いところ



シロアリの被害場所



柱



床（畳の下）



軒下

イエシロアリから家を守るには定期的な診断と駆除が必要です！！
定期的なメンテナンスを受けることが生活の知恵です。

シロアリ駆除、被害の無料点検、アフターケアなど

まずはお気軽にご相談下さい。